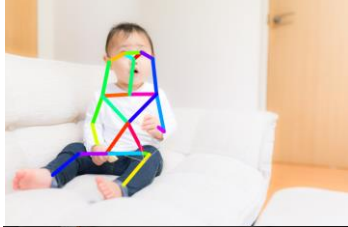


画像処理による人の状態解析ソフトウェア

Acculus Pose



- 複数人の19個の関節位置を検出
- NVIDIA Jetson Nano で 20FPS の高速軽量動作
- 単眼RGBカメラ
- 組み込み AI, Deep Learning
- 独自学習モデル, 独自実装
- 上半身モデル等の専用モデルも準備
- 追跡機能対応

- ✓ Multi person detection, 19 points per human.
- ✓ 20FPS on NVIDIA Jetson Nano.
- ✓ With a single RGB camera.
- ✓ Embedded AI, deep learning.
- ✓ Original trained model, original implementation.
- ✓ Specific models such as upperbody are prepared.
- ✓ Support for human tracking function.

[システム構成例]



株式会社Acculus

画像認識ソフトウェア研究開発, 受託開発

Web: www.acculus.jp Mail: info@acculus.jp